

7. LEIPZIGER AVWS-FACHTAG

„Dann hör‘ doch richtig hin!“ – Hörverarbeitungsprobleme in Schule, Ausbildung und Beruf

14. Juni 2023

VISUELLE
DOKUMENTATION

VERANSTALTER UND HERAUSGEBER:
Berufsbildungswerk für Hör- und Sprachgeschädigte
Leipzig

VISUALISIERUNG:
Simone Fass

BBW
LEIPZIG
GRUPPE

INPUT 1: AVWS-Diagnostik bei Jugendlichen und Erwachsenen

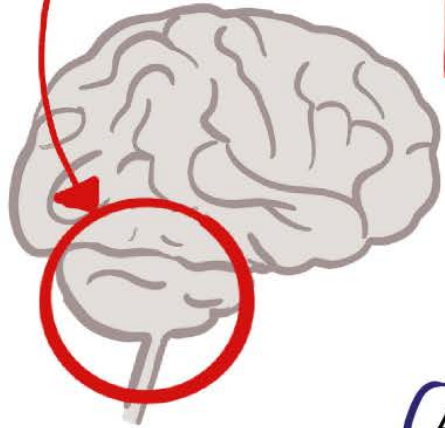
Prof. Dr. Michael Fuchs

Leiter der Sektion Phoniatrie und Audiologie,
des Cochlea-Implantat-Zentrums Leipzig
und des Zentrums für Musikermedizin
am Universitätsklinikum Leipzig



AVWS - wo?

IM HIRNSTAMM FINDET AUDITIVE VERARBEITUNG STATT.



AVWS AVWS AVWS

ES GIBT NICHT DIE AVWS. SEHR HETEROGEN!

AVWS

AVWS

AVWS

AVWS

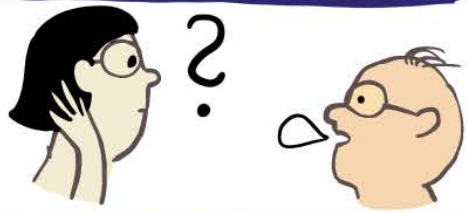
AVWS KANN VERERBT WERDEN. TRITTABER AUCH OHNE VERERBUNG AUF.

SYMPTOME

SPRACHVERSTEHEN IM STÖRSCHALL



SPRACHVERSTEHEN BEI SCHLECHTER SIGNALQUALITÄT



AUDITIVE MERKFÄHIGKEIT



RICHTUNGSHÖREN



GERÄUSCH-EMPFINDLICHKEIT

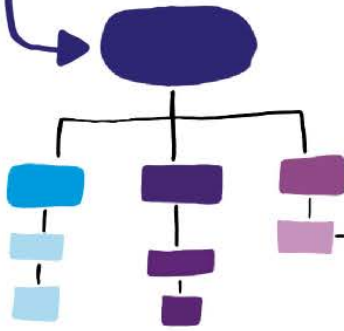


AUDITIVE ERSCHÖPFUNG



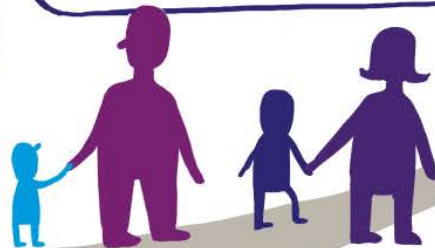
WIE WIRD AVWS DIAGNOSTIZIERT?

AVWS IST EINE ÜBERGEORNETE STÖRUNG.



ODER AVWS IST EIN SYMPTOM.

BERATUNG ZU AVWS AB KINDERGARTEN. DIAGNOSTIK AB GRUNDSCHULE.



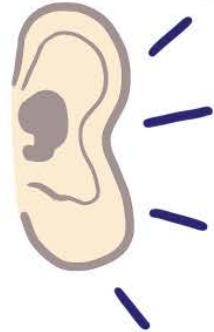
ANAMNESE

IN EINEM FRAGEBOGEN WERDEN SYMPTOME ABGEFRAGT.

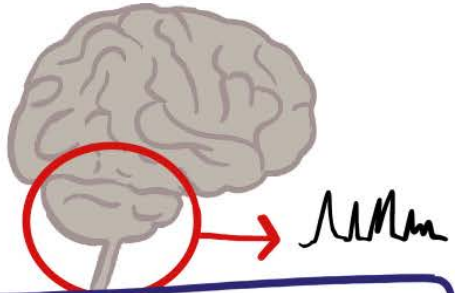


AUDILOGISCHE TESTS

HÖRTESTS



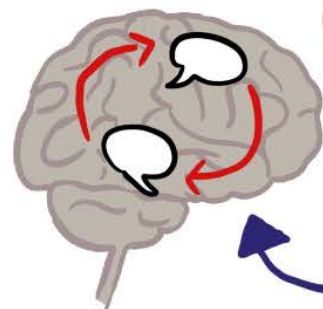
HIRNSTAMM-MESSUNGEN



SPRACH-TESTS

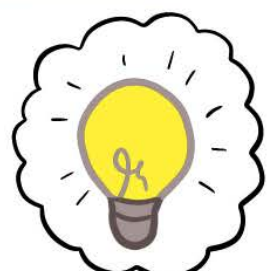
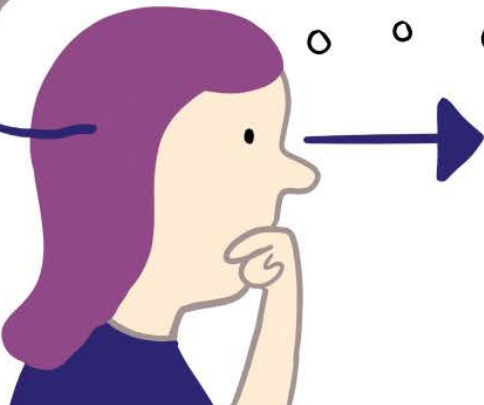
PSYCHOMETRISCHE TESTS

FLANKIERENDE UNTERSUCHUNGEN



Z.B. AUFMERKSAMKEIT

PSYCHOLOGISCHE TESTS, TEST DER LERMFÄHIGKEIT, INTELLIGENZTEST

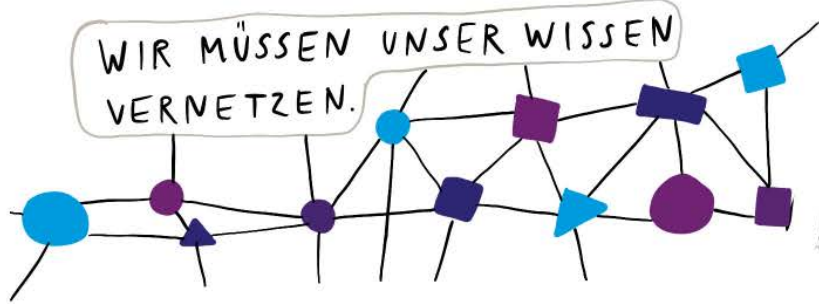


HILFEN BEI AVWS

SEHR INDIVIDUELL
ZUSAMMENGESTELLT!



WIR MÜSSEN UNSER WISSEN
VERNETZEN.

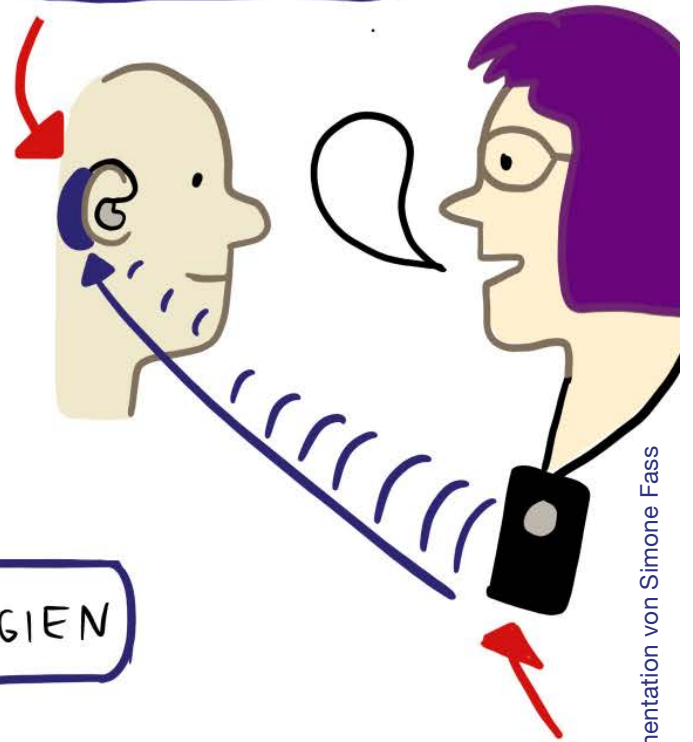


FACHKRÄFTE
MÜSSEN
BEFUNDE
VERSTEHEN.

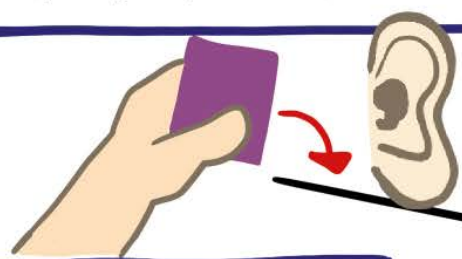
ÜBUNGSBEHANDLUNG



HÖRSYSTEME



KOMPENSATIONSSTRATEGIEN



WEITERE HILFEN

DEUTSCHE GESELLSCHAFT
FÜR PHONIATRIE UND
PÄDAUDIOLOGIE

DGPP

www.leben-mit-avws.de

INPUT 2: AVWS im Arbeitskontext

Dr. Vera Oelze

Martin-Luther-Universität Halle/Wittenberg



INPUT 3:

Forschung trifft Praxis – Demonstration Empowerment-Plattform A.SH+ und LSI.J Tablet

Dr. Oliver Zetsche

Dr. Susanne Wagner

Abteilung Forschung und Entwicklung,
BBW Leipzig Gruppe



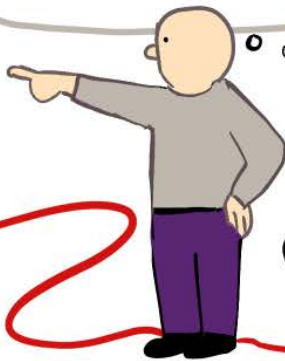
WAS IST EMPOWERMENT ?

FÖRDERUNG UND ERWEITERUNG
DER SELBSTGESTALTUNGS KRÄFTE



SELBSTWIRKSAMKEITS-
ERFAHRUNG

SELBSTWIRKSAMKEITS-
ERWARTUNG



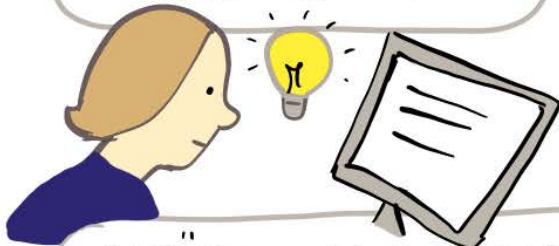
BEWERTUNG
DER VERGANGENHEIT
IST VERÄNDERBAR.



IM HIER
UND JETZT
AN MIR
ARBEITEN.

WIE KANN ICH MICH EMPOWERN ?

MEHR WISSEN



MEHR ACHTSAMKEIT



STÄRKUNG DER SOZIALEN RESSOURCEN



ASH⁺



UNSER GRUNDSATZ:
RESSOURCEN-ORIENTIERTES HANDELN
(NICHT DEFIZIT-ORIENTIERT).

ZIEL:
KOMPETENZ- UND WEITERBILDUNG
VON AVWS-BETROFFENEN + FÄCHKRÄFTEN.

E-LEARNING

COMMUNITY



BEDARFSGERECHTE THEMEN



DATENSCHUTZKONFORM



KURSE UNABHÄNGIG
VONEINANDER WÄHLBAR



ERSTELLUNG EINES
AVWS-PROFILS



ÜBERSICHTLICH UND
GUT STRUKTURIERT



STRUKTURIERTER
NEWS-FEED



GUT LESBAR
AUF ALLEN GERÄTEN



DOKUMENTE HOCHLADEN



AUSTAUSCH IN GRUPPEN



BARRIEREFREI

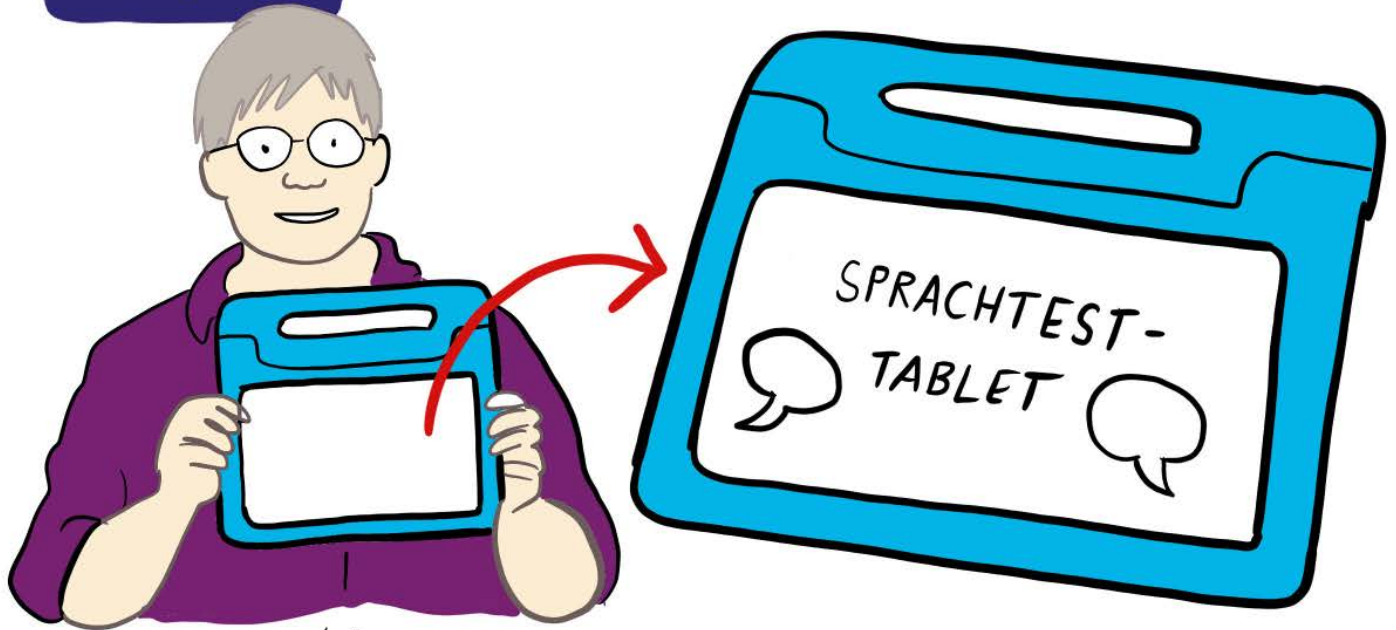
ASH⁺ GEHT AM
1.12.23 ONLINE.



BETA-TESTENDE GESUCHT!



DINKO



TEILNEHMENDE GESUCHT !

- 1** JUNGE LEUTE (11-22 JAHRE) MIT FÖRDERBEDARF, DIE:
- SPRACHTEST-TABLET TESTEN.
 - ANDERE TESTS DURCHFÜHREN.

- 2** LEUTE, DIE SPRACHTEST-TABLET IM ALLTAG TESTEN.

PODIUMSGESPRÄCH: Hör- und Assistenzsysteme – aktuelle Versorgungspraxis und Informationen zu rechtlichen Ansprüchen

Michael Willenberg

Hörgeräteakustiker, Leiter Marketing Hörzentrum Gromke

Dr. Daniel Neugebauer

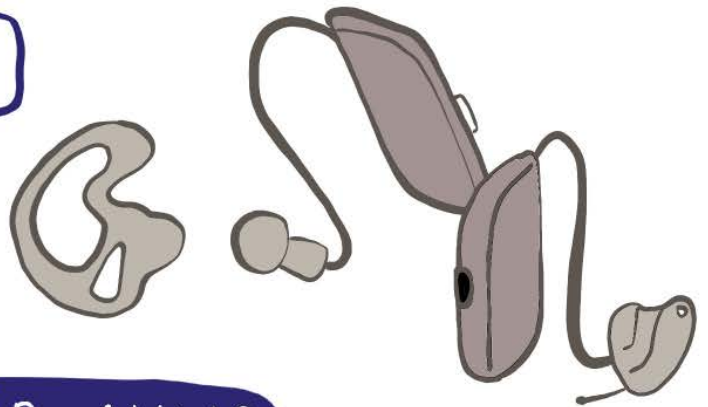
Rechtsanwalt



HÖR-HILFSMITTEL FÜR AVWS → AUDITIV-SPRACHLICHE VERARBEITUNG

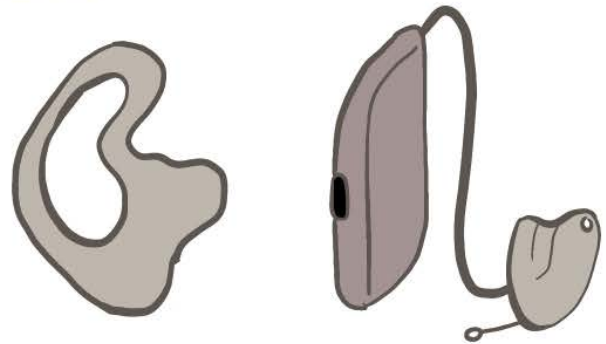
KONSONANTENERHÖHUNG

↑ S B Z P X
V D R T G M K

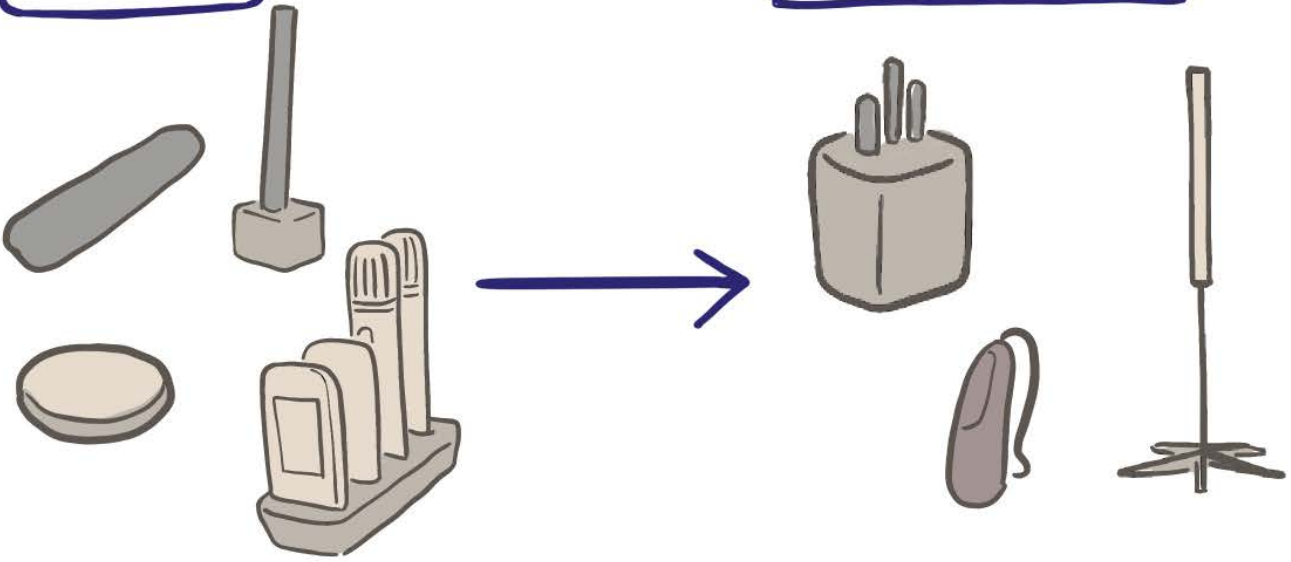


HÖR-HILFSMITTEL FÜR AVWS → AUDITIVE VERARBEITUNG

FOKUSSIERUNG



KOMBINATIONEN



PODIUMSGESPRÄCH: Mein Leben mit AVWS – von ersten Verdachtsmomenten über die Wahl von Bildungswegen bis zum Berufseintritt

Annabell, Emilie
Auszubildende BBW Leipzig

**Ines Röder, Maximilian Leistner, Steffen Stein,
Dr. Grit Franke, Katharina Kubitz**
Mitarbeitende BBW Leipzig



AUSZUBILDENDE BEIM BBW LEIPZIG

IN DER SCHULE HATTE ICH NACHTEILSAUSGLEICH IN FORM VON:

NACH DER REALSCHULE HAB ICH EINE BERUFSVORBEREITENDE BILDUNGSMAßNAME GEMACHT.

MEHR ZEIT



ANDERER BEWERTUNGSSCHLÜSSEL



NACHHILFE



MEINE MUTTER HAT MICH SEHR UNTERSTÜTZT.



ICH WÜNSCHE MIR, DASS DIE LEUTE MEHR ÜBER AVWS BESCHIED WISSEN.



AVWS



FÖRDERLEHRERIN BEIM BBW LEIPZIG

SO GESTALTEN WIR UNSERE AUSBILDUNGEN:

INDIVIDUELL ANGEPAST AN AUSZUBILDENDEN



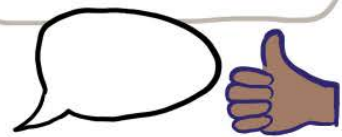
VIEL ZEIT



VIELE ABSPRACHEN



EINFACHE SPRACHE



LERN-APPS



POSITIVE LERNATMOSPHÄRE (ZB KEINE STÖRGERÄUSCHE)



VISUALISIERUNGEN



CASE MANAGER BEIM BBW LEIPZIG

SO UNTERSTÜTZEN WIR DIE JUGENDLICHEN BEIM ÜBERGANG INS ARBEITSLEBEN :

INDIVIDUELLE UND FLEXIBLE UNTERSTÜTZUNG.

WIR GEBEN VIEL ZEIT.

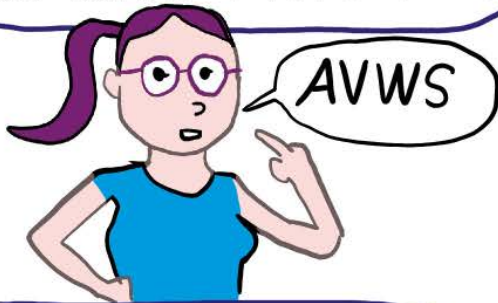
JUGENDLICHE SOLLTEN SICH AUSPROBIEREN!

AUFKLÄRUNG VON UNTERNEHMEN AUCH WICHTIG!

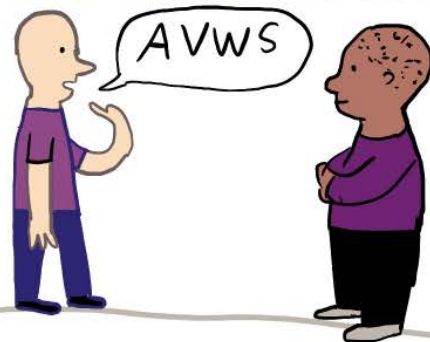


AUSZUBILDENDE BEIM BBW LEIPZIG

ICH GEHE SELBSTBEWUSST MIT MEINER AVWS UM UND KOMMUNIZIERE KLAR.



MEIN TIPP: SUCHT EINE BEZUGSPERSON. BLEIBT NICHT ALLEIN.



ICH WÜNSCHE MIR :

LEHRENDE, DIE MIT AVWS UND DEN HILFSMITTELN UMGEHEN KÖNNEN.



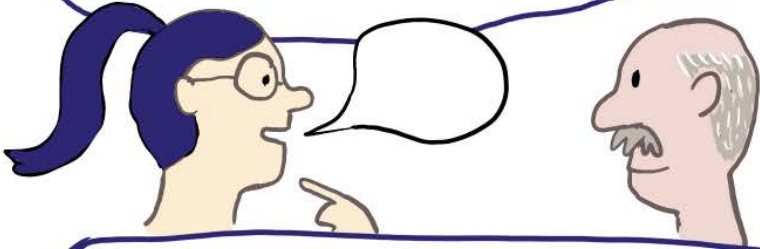
MEHR SICHTBARKEIT UND AKZEPTANZ VON AVWS. MÖGLICHEST FRÜH IN DER KINDHEIT.



AUSBILDER BEIM BBW LEIPZIG

DIE AUSZUBILDENDE KOMMUNIZIERT IHRE BEDÜRFNISSE SEHR KLAR. DAMIT KÖNNEN WIR GUT UMGEHEN.

WIR LERNEN AUS UNSEREN FEHLERN.



DIE AUFGABE VON AUSBILDERN IST AUCH, DAS SELBSTBEWUSSTSEIN DER AUSZUBILDENDEN ZU STÄRKEN!



GESCHÄFTSBEREICHLEITERIN BBW LEIPZIG



WIR BIETEN ANGEPASSTE AUSBILDUNGEN FÜR LEUTE MIT GESUNDHEITLICHEN EINSCHRÄNKUNGEN.



BBW-ABSCHLÜSSE SIND ANERKANNT.



FINANZIERT VON AGENTUR FÜR ARBEIT.

