

# AVWS im Arbeitsleben

**Katharina Kubitz**

**Dipl. Sprechwissenschaftlerin  
Abteilung Forschung und Entwicklung  
BBW Leipzig Gruppe**

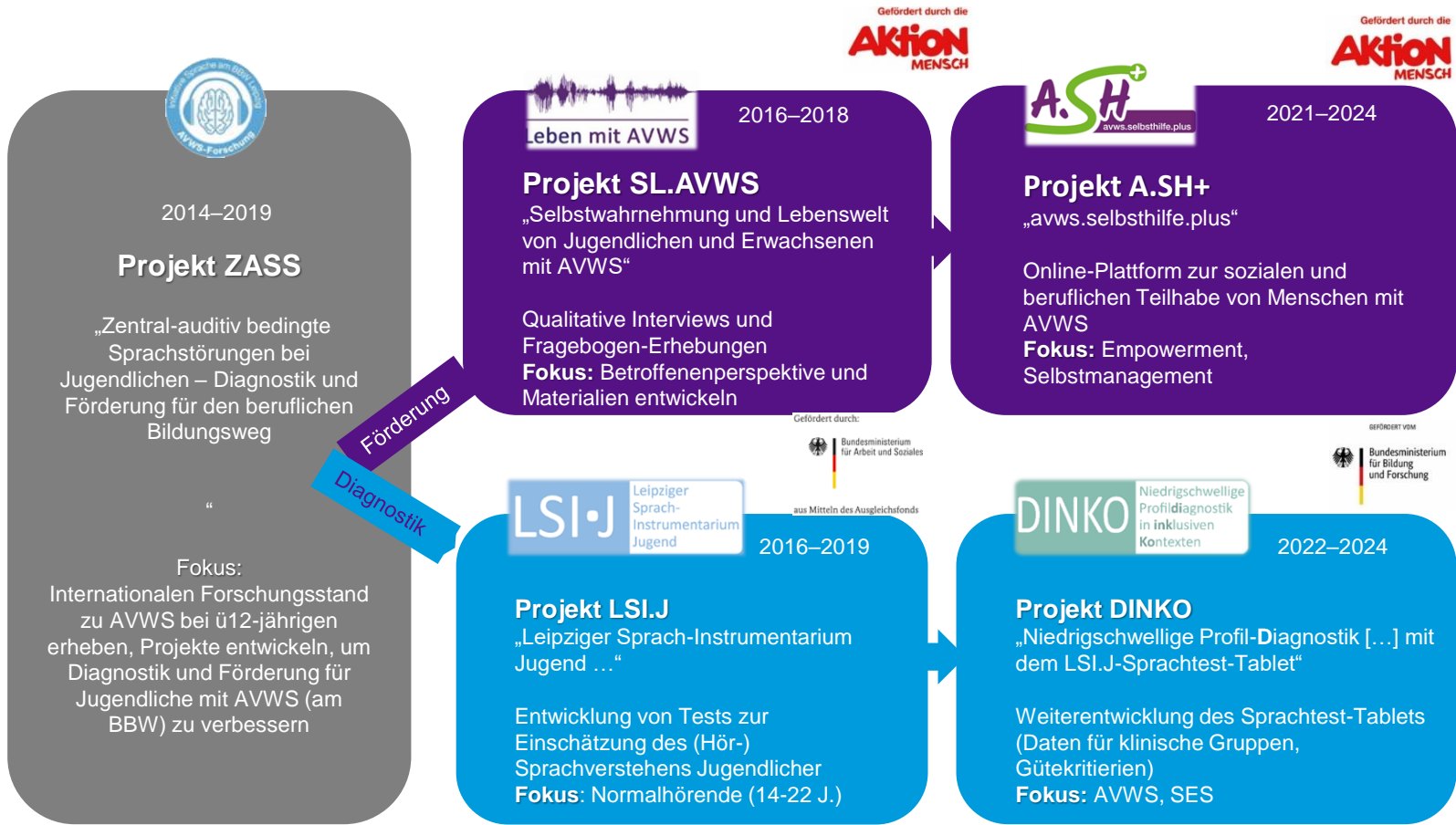
**19. Juni 2024**

## Abteilung Forschung und Entwicklung

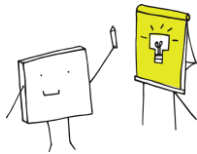




# AVWS-Forschung am BBW Leipzig



# Was haben wir vor?



- AVWS im Jugend- und Erwachsenenalter
- Herausforderungen in der Ausbildung und am Arbeitsplatz
- Situationscheck
- Kompensation
- Vorstellung Online-Plattform ASH+

Lizenzfreie Bilder: Pixabay

# AVWS im Jugend- und Erwachsenenalter

# Definition AVWS

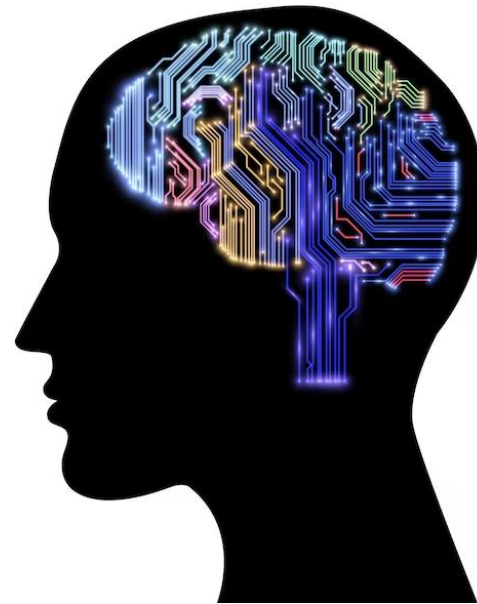
Unterschiedliche internationale Definitionen liegen vor

Grundlage: „S1-Leitlinie 2019: Auditive Verarbeitungs- und Wahrnehmungsstörungen (AVWS)“, Deutschen Gesellschaft für Phoniatrie und Pädaudiologie (DGPP)

## Definition:

„Nach phoniatisch/pädaudiologischem Verständnis in Deutschland sind „Auditive Verarbeitungs- und Wahrnehmungsstörungen“ (AVWS) **Störungen zentraler Prozesse des Hörens**, die u.a. die vorbewusste und bewusste Analyse, Differenzierung und Identifikation von Zeit-, Frequenz- und Intensitätsveränderungen akustischer oder auditiv sprachlicher Signale sowie Prozesse der binauralen Interaktion (z.B. zur Geräuschlokalisierung, Lateralisation, Störgeräuschbefreiung und Summation) und der dichotischen Verarbeitung ermöglichen.“

„Unter einer Auditiven Verarbeitungs- und Wahrnehmungsstörung (AVWS) versteht man die Störung der Verarbeitung (Hirnstammniveau) und Wahrnehmung (höhere auditorische Funktionen unter Einbeziehung kognitiver Funktionen) dieser neuralen Impulse.“ (DGPP 2020, S. 7)

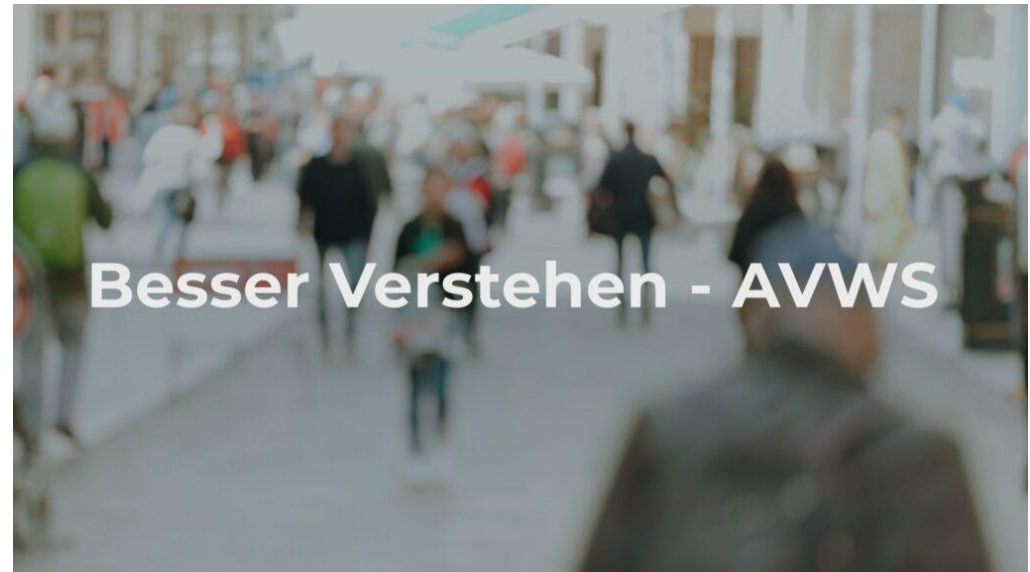


IQ größer-gleich 85

Lizenzfreies Bild: Pixabay

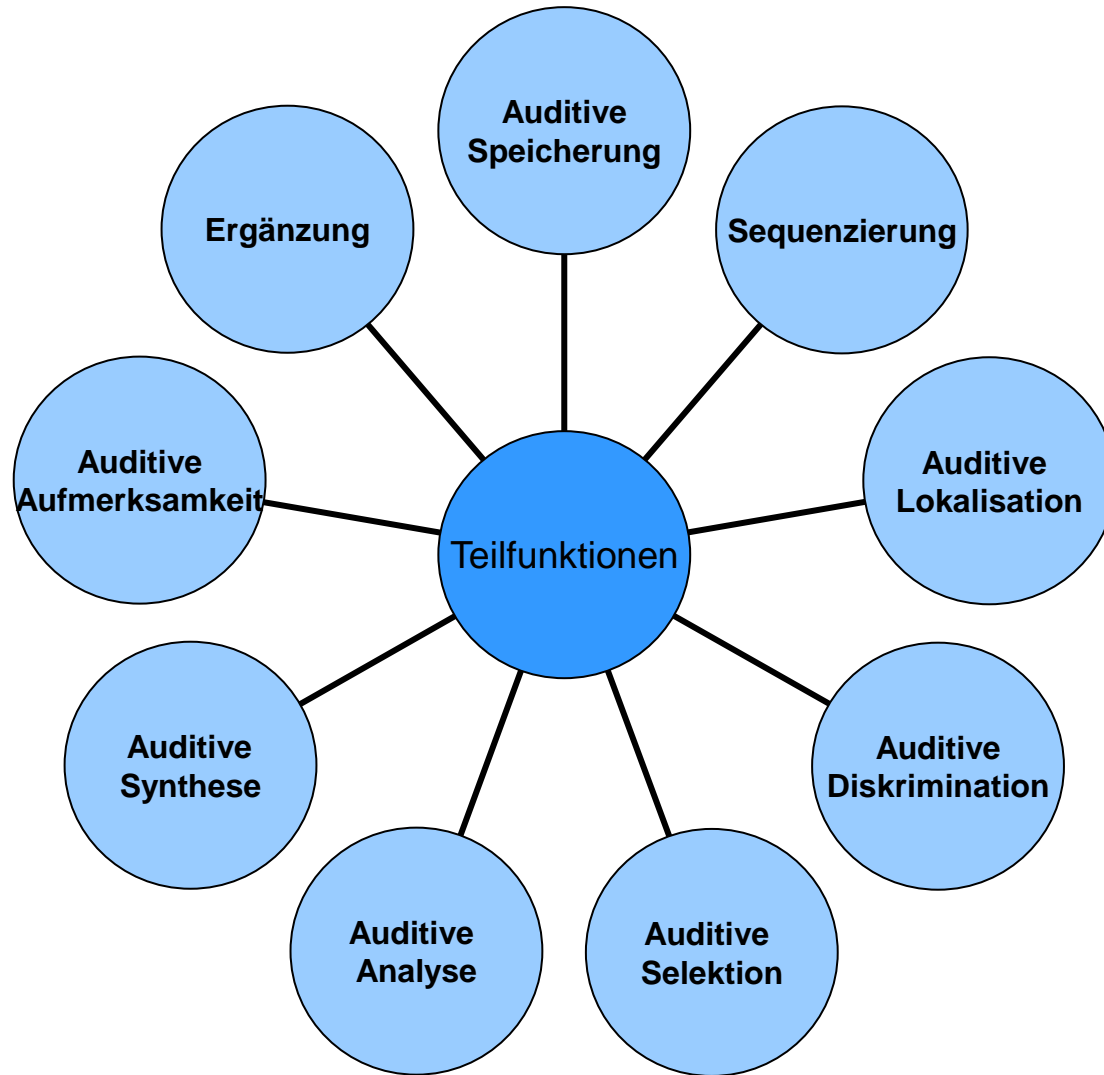


# AVWS vom Fachmann erklärt

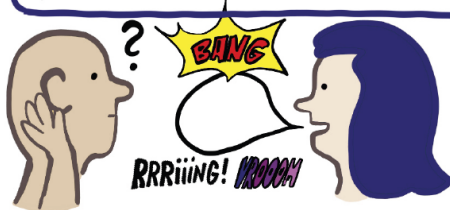


<https://www.youtube.com/watch?v=DwTzorQpq7c>





SPRACHVERSTEHEN  
IM STÖRSCHALL



SPRACHVERSTEHEN  
BEI SCHLECHTER  
SIGNALQUALITÄT



AUDITIVE  
MERKFÄHIGKEIT



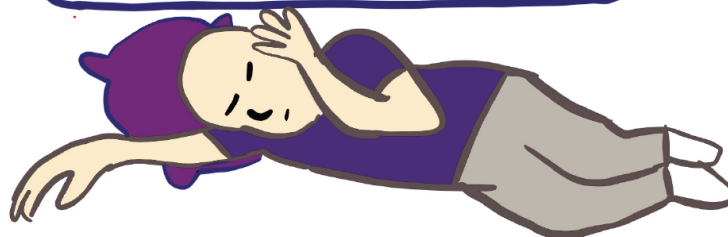
RICHTUNGSHÖREN



GERÄUSCH-  
EMPFINDLICHKEIT



AUDITIVE ERSCHÖPFUNG



3 7. AVWS-Fachtag, BBW Leipzig, visuelle Dokumentation von Simone Fass

Quelle: Visuelle Dokumentation, Simone Fass, 7. AVWS-Fachtag

- **Auditive Aufmerksamkeit:**  
Zuwenden zu akust. Stimuli; bewusstes Wahrnehmen
  
- **Auditive Selektion:**  
Trennung zw. Nutz- und Störschall →  
bedeutungsvolle Informationen filtern  
(Figur- Hintergrund-Wahrnehmung)
  
- **Auditive Lokalisation:**  
Richtung/ Entfernung feststellen
  
- **Diskrimination:**  
Ähnlichkeiten/ Unterschiede zw. Auditiven Stimuli erkennen;  
Sprachlaute (gleich/ungleich)

- **Auditive Speicherung/ Sequenzierung**

„Ladeschoko“ ?? „Schokolade!“

„Nimm` die kleine Schere und lege sie neben das dicke Buch.“

- **Analyse**

Wie viele Silben hat das Wort „Regenschirme“/ Wie viele „e“?

Fähigkeit zur Zerlegung eines Wortes in Silben/Laute, [h][u:][t] →  
an welcher Position ist das [u:]?

- **Synthese**

aus Lauten ein Wort bilden: [t] [a] [l]

- **Ergänzung**

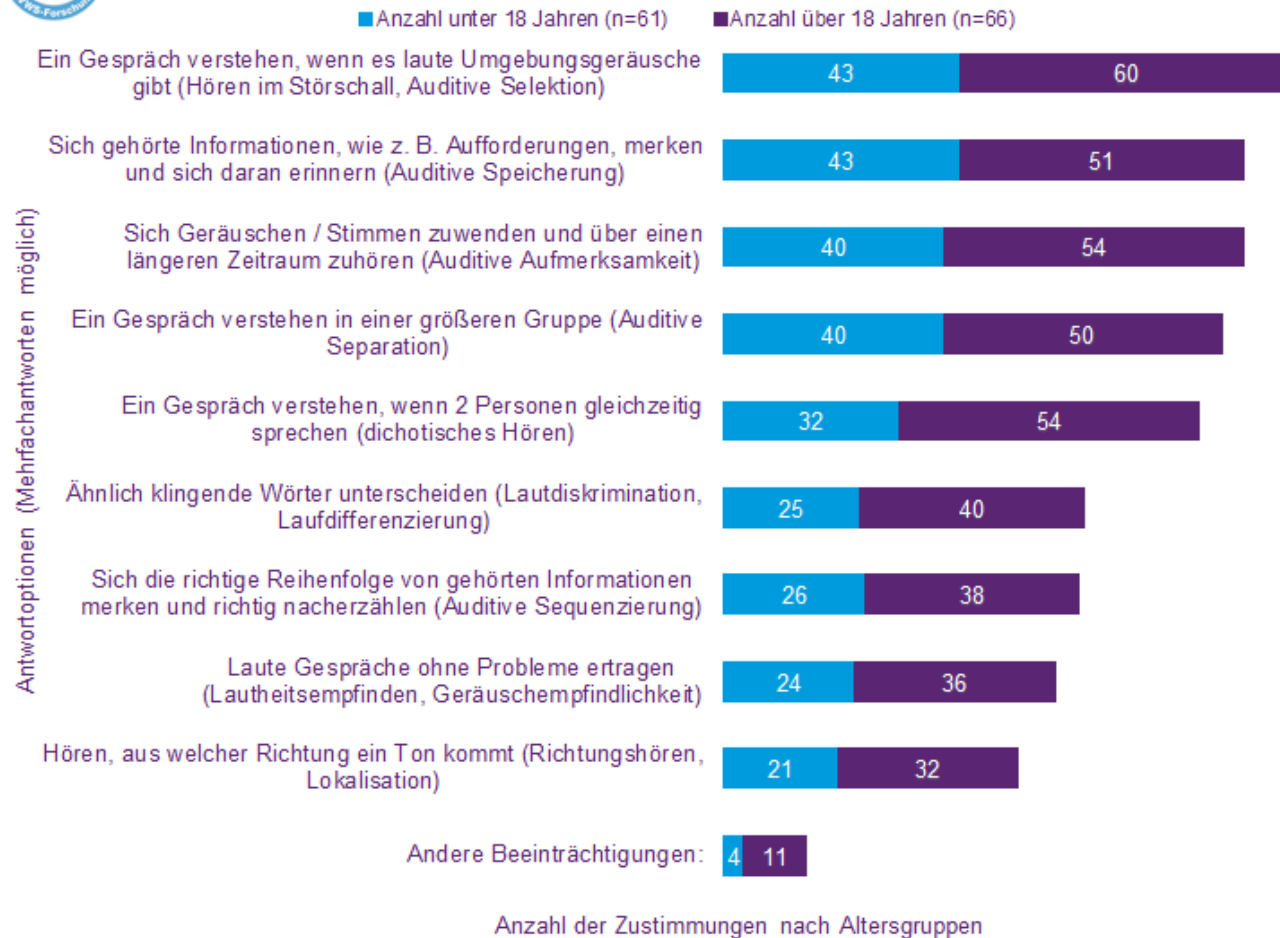
Wer von Ihnen spielt gerne „\_ischennis“?

„Der Hund ist über die Straße \_\_\_“

# Häufigkeit der betroffenen TLB der Befragten (Forschungsprojekt SL.AVWS)



## Frage: "In welchen Bereichen haben Sie Beeinträchtigungen?" (bezogen auf 126 Teilnehmende) - Altersgruppenvergleich



# Eine andere Art des Hörens...

*Rosi Paczkowski, 37 Jahre*

I: Es gibt Leute, [...] die hören das, dann stellen sie sich das, was sie gehört haben, in Buchstaben vor und lesen das dann ab, was sie gehört haben.

**B: Machen Sie das nicht? Nee, ohne Scheiß – machen Sie nicht?**

I: Nee, in der Regel nicht.

**B: Ich mach das IMMER. Ich brauch doch 'n Bild. Und wenn das Bild keinen Sinn macht, [...] dann brauch ich doch das Wort geschrieben vor mir, damit ich weiß, worum es geht.**

## APDUK-Hinweise

Einige Menschen mit AVWS haben trainiert, in einem 1.Schritt nur zu hören [und nicht zu verstehen].

In einem 2. Schritt wird das Gehörte noch einmal „abgespielt“ und erst in diesem Schritt wird versucht, das Gehörte auch zu verstehen.

# Auswirkungen einer AVWS

- Über- bzw. Unempfindlichkeit für akustische Reize
- Eingeschränktes Sprachverstehen im Störschall
- Probleme bei der Lokalisation von Geräuschen
- Verwechslung ähnlich klingender Laute/Wörter
- Schwierigkeiten, relevante Informationen aus gesprochener Sprache zu filtern
- Leichte Ablenkbarkeit, Konzentrations- und Aufmerksamkeitsprobleme
- Schnelles Ermüden
- Eingeschränkte Merkfähigkeit, Mitverstehen von Äußerungen in mehreren Handlungsabläufen
- Probleme beim Lesen, Schreiben und Rechnen

→ Anpassung der personalen, räumlichen und technischen Bedingungen und Bereitstellung individueller Beratungsangebote



# AVWS: Anerkennung als Behinderung? Verordnung einer FM-Anlage bei Erwachsenen?

- Grundsätzlich keine Berücksichtigung der AVWS bei der Feststellung einer Behinderung nach § 152 SGB IX
  - *„Maßgebend für die Bewertung des GdS bei Hörstörungen ist die Herabsetzung des Sprachgehörs, deren Umfang durch Prüfung ohne Hörhilfen zu bestimmen ist. Der Beurteilung ist die von der Deutschen Gesellschaft für Hals-Nasen-Ohrenheilkunde, Kopf- und Hals-Chirurgie empfohlene Tabelle (siehe Nummer 5.2.4, Tabelle D) zugrunde zu legen. Nach Durchführung eines Ton- und Sprachaudiogramms ist der Prozentsatz des Hörverlustes aus entsprechenden Tabellen abzuleiten.“*
- Es gibt aber eine Rechtsprechung, woraus sich der **Status der Behinderung aufgrund diagnostizierter AVWS** ergeben kann.
  - Im Rahmen einer Entscheidung des Landessozialgerichts NRW vom 16.01.2015, Az.: L 13 SB 348/11 wurde betont, dass AVWS mit einer sensorischen Aphasie verglichen werden kann und daher der Anwendungsbereich des SGB IX auch auf AVWS ausgeweitet werden muss.

→ <https://dejure.org/dienste/vernetzung/rechtsprechung?Gericht=LSG%20Nordrhein-Westfalen&Datum=16.01.2015&Aktenzeichen=L%2013%20SB%20348/11>


## Altersunabhängige Verordnung einer Übertragungsanlage auch bei peripherer Normalhörigkeit:

- § 25 Abs. 2 Richtlinie des Gemeinsamen Bundesausschusses über die Verordnung von Hilfsmitteln in der vertragsärztlichen Versorgung (Hilfsmittel-Richtlinie/HilfsM-RL) (in der Fassung vom 21. Dezember 2011/15. März 2012 veröffentlicht im Bundesanzeiger (BAnz AT 10.04.2012 B2) in Kraft getreten am 1. April 2012 zuletzt geändert am 18. März 2021, veröffentlicht im Bundesanzeiger (BAnz AT 15.04.2021 B3) in Kraft getreten am 1. April 2021)

→ [https://www.g-ba.de/downloads/62-492-2467/HilfsM-RL\\_2021-03-18\\_iK-2021-04-01.pdf](https://www.g-ba.de/downloads/62-492-2467/HilfsM-RL_2021-03-18_iK-2021-04-01.pdf)

# Herausforderungen in der Ausbildung und am Arbeitsplatz

# Herausforderungen, denen Betroffene im privaten und beruflichen Alltag begegnen:

- 
- „Unsichtbare“ Einschränkung
  - Hören und Kommunizieren
  - Ungünstige Umgebungsbedingungen
  - Unzureichende Informationen
  - Teilnehmen am Leben
  - Auseinandersetzen mit anderen
  - Mit Gefühlen und körperlichen Auswirkungen umgehen

# Beispiel Richtungshören

Im Beruf bei der Arbeit im Kindergarten-Bereich:

- B: Also im Haus bei bekannten Stimmen, mhm, weniger, weil man einfach auch die Schritte mit verfolgt und so weiß, wie ist dein Haus aufgebaut oder deine Wohnung aufgebaut. Da kann man´s eher zuordnen. Aber so draußen, fällt´s mir schon schwer. Ja. Gerade auch so, wenn so Kinderstimmen sind oder so, bei uns im Garten. Ähm, **da muss ich dann schon öfter mal nochmal um die Ecke gucken, ob´s jetzt von dort hinten kam oder von dort hinten oder ob´s überhaupt einer meiner Kinder aus der Gruppe war.** Und das fällt mir dann schon, schwierig. Gerade wenn´s halt extrem viele laute Stimmen um einen herum sind. (PS: 319)
- Während eines Gruppen-Gesprächs
- B: Ja. Das ist schon ein Problem. Vor allen Dingen, **wenn ich mich auf einen fixiert hatte und auf die Lippen geachtet hatte, so wie er redet, und dann kommt von irgendwo noch was anderes.** Dann ist auch immer so ein bisschen dieser Zwiespalt, wem hör ich denn jetzt eher zu. Guck ich den jetzt an, oder kann ich seine Stimme vielleicht dort hinten noch besser hören und fixiere jetzt lieber den da drüben? Also das ist schon, damit hab ich auch echt Probleme. Also das fällt mir schon schwer. Also ich würde auch behaupten, **gerade auch bei Fortbildungen und sowas, ich krieg da nicht alles mit.** (PS: 351)
- **Eine Soundfield-Anlage kann das Richtungshör-Problem verstärken:**

(...) Der Nachteil der Soundfield ist, dadurch dass der ja, wenn der ins Mikro spricht im RAUM sich verteilt das Geräusch, kann man durch Richtungshören NOCH weniger mitkriegen {okay, wer redet jetzt?}

Also da muss man wirklich aufpassen, wer benutzt das denn grad? DAS auf jeden Fall, weil sonst, da siehst du gar nicht mehr durch (...). (RP: 269-271)

# Weitere (ausgewählte) Herausforderungen in der Übersicht

Teilleistungsbereich	<p>Es muss anerkannt werden, dass eine AVWS auch für Jugendliche und Erwachsene eine Herausforderung sein kann, die Hilfe und Unterstützung notwendig macht!</p> <p>(Eine unserer Schlussfolgerungen unter <a href="http://www.leben-mit-avws.de">www.leben-mit-avws.de</a>)</p>	
Richtungshören	Im Alltag	Woher werde ich gerufen?
Richtungshören	In der Schule, im Beruf usw.	Wer spricht gerade?
Richtungshören	Arbeitstreffen	Klackern mit Stiften, Essensgeräusche, Umgebungsgeräusche etc.
Störgeräusche	Menschenansammlung	Totale Überforderung
Störgeräusche	+ weitere Anforderungen	Ziehen „Leben“ (Energie) ab
Lautdiskrimination und -sequenzierung	Diktat	Vier Wörter als eines, bspw. „dem/den“
Auditive Aufmerksamkeit	generell	Aufmerksamkeit wandert zur neuen Audioquelle
Auditive Aufmerksamkeit	Vorträge, Arbeitsanweisung, Diskussionen	Gleichzeitiges Zuhören und Schreiben problematisch
Aud. Diskrimination, Aufmerksamkeit, Störgeräusche	Arbeitsanweisungen	Falsche Zusammenhänge werden hergeleitet (Interview-Bsp. „Schokolade vs. Schuhdeo“)
Auditive Sequenzierung	Arbeitsanweisungen	Zu viele Informationen/Aufgaben werden gleichzeitig übermittelt
Auditive Speicherung	Beim Telefonieren Gleichzeitiges Hören und Schreiben!	Was wurde berichtet? Was wurde vereinbart? Audio, das während des Schreibens zu hören ist, wird nicht „wahrgenommen“

# Unterstützung in Ausbildung und Beruf

## Welche Implikationen für das Empowerment wären denkbar?

- **Gemeinsames Ausloten** der als schwierig empfundenen (**Hör-)**Situationen in allen möglichen Settings
  - Störungsbild genau abklären (welche Symptome treten auf?)
  - Symptombezogene Maßnahmen verfolgen (→ Literatur-Tipp: [Mühlhaus et al. 2016](#)).
  - **Individuelles Strategie-Paket („Methodenkoffer“)** **zusammenstellen, austesten und modifizieren**
- Information und **Sensibilisierung** für das Thema (**AVWS-Edukation**, Material von: <https://leben-mit-avws.de>).
- Verständnis generieren: **Es gibt nicht \*DIE\* AVWS!**
  - Ermitteln häufig auftretender Konflikt-/Problemsituationen
  - Erarbeiten, Erproben, Üben von Kompensationsstrategien
- Stärkung der **Kommunikationskompetenz**  
→ Ziel: Kompetente Aufklärung des Umfeldes ermöglichen.
  - anderen erklären, wo generell Schwierigkeiten bestehen
  - Kompensationsstrategien anwenden und anderen erklären
  - Unterstützende Materialien: Sensibilisierende Videos und Simulationen

## Basis-Interventionen:

- Klima schaffen, in welchem Betroffene zu Expert\*innen für ihre eigenen Herausforderungen werden und auf dieser Grundlage Andere informieren können.
- Motivierende Gesprächsführung.
- Bei Finanzierungsmöglichkeiten unterstützen bzw. breites Netzwerk aufbauen und nutzen.
- Kommunikationsregeln konsequent einhalten und die Vorteile auch für Nicht-Betroffene sichtbar machen.
- Achtsamkeits-Übungen integrieren.
- Stress-Management-Strategien nutzen  
Übungen aus Stress- oder Selbst-Management-Programmen entnehmen, Reframing fördern, Gefühlstagebücher führen, Meditations- und Entspannungsverfahren erlernen, für guten Schlaf sorgen.
- **Möglichkeiten schaffen, alle denkbaren und auch unkonventionellen Hilfsmitteln testen (mutig sein!).**
- **Darauf achten, dass z.B. in der Ausbildung/ im Beruf das gesamte Kollegium informiert ist und informiert bleibt.**
- **Verständnis fördern, dass nicht jeder Tag/Woche gleich ist.**
- **Soziale Unterstützung schaffen und einholen ( „Tankstellen etablieren)**

# Situationscheck

Lizenzfreies Bild: Pixabay

# AVWS- Filme zur Sensibilisierung

- ✓ Wissenschaftliche Veröffentlichungen
- ✓ Internet-und Social-Media-Präsenz
- ^ Simulationen und Videos

Hier finden Sie Videos zu unserem Projekt SL.AVWS:



<https://leben-mit-avws.de/simulationen-und-materialien/avws-videos-herausforderungen/>



# AVWS- Filme zur Sensibilisierung

Herausforderungen im Beruf  
bis 7:07

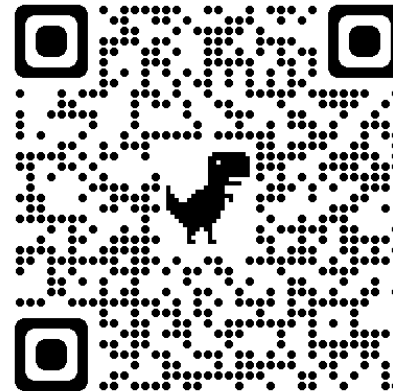
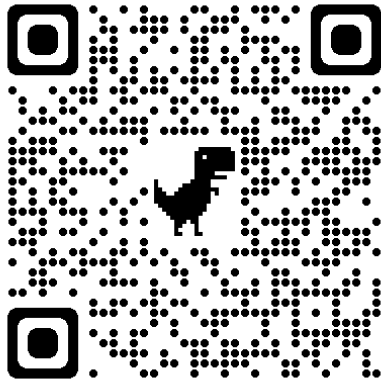


Herausforderungen in der Ausbildung  
bis 2:20



<https://www.youtube.com/watch?v=Fn25NFGRL8>

<https://www.youtube.com/watch?v=LUbcKkp-mXo>



Beispiel	Situation 1	Situation 2	Situation 3
Lehrerin spricht Schüler nach Unterrichtsende an und bittet ihn nach vorn zu einem Gespräch.			
Herausforderung	Herausforderung	Herausforderung	Herausforderung
Unterrichtsende, Erschöpfung, unbekannter Gesprächsanlass.			
Umgang/ Strategie	Umgang/ Strategie	Umgang/ Strategie	Umgang/ Strategie
Schüler packt Sachen zusammen und sammelt sich kurz für das Gespräch mit der Lehrerin.			
Hinweis/ Empfehlung	Hinweis/ Empfehlung	Hinweis/ Empfehlung	Hinweis/ Empfehlung
<p>Auf nonverbale Kommunikationszeichen achten, die anzeigen, wie erschöpft oder angestrengt jemand ist.</p> <p>Auf ungünstigen Zeitpunkt hinweisen und um Alternativen Termin bitten.</p>			

# Kompensation

Lizenzfreies Bild: Pixabay

# Anpassung der Rahmenbedingungen



## Personale Kompetenzen

Wissen um die Besonderheiten bei AVWS (haben und aufbauen)

Kompensationsmöglichkeiten entdecken und ausprobieren

Deutliches, gut sichtbares Mundbild

Inhalte, Texte, Anweisungen in einfacher Sprache

Auf non-verbale Signale achten und entsprechend reagieren

Visualisierungen

Umsetzung des Nachteilsausgleichs

Wiederholungen, Zusammenfassungen

Hörpausen/  
Rückzugsmöglichkeiten schaffen

# Anpassung der Rahmenbedingungen



## Räumliche Bedingungen

helle, gut ausgeleuchtete Räume

Halbkreisbestuhlung

Kleine Teams/ Abteilungen

Störschallarme Räume

Gute Raumakustik

# Anpassung der Rahmenbedingungen

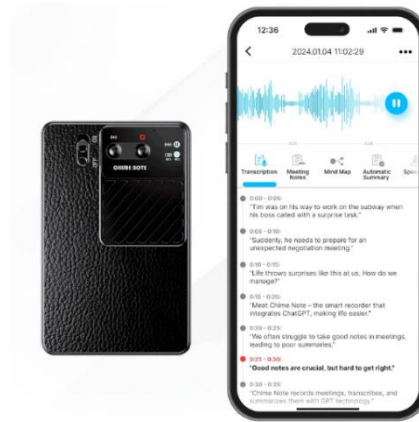
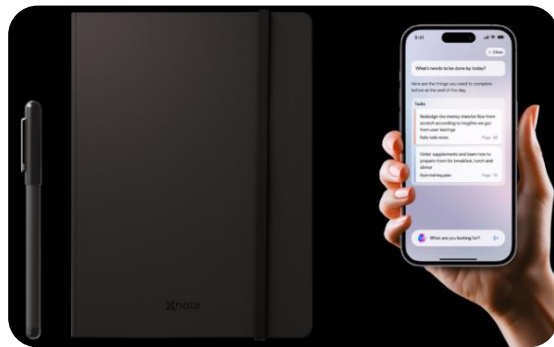


## Technische Bedingungen

Möglichkeiten zum Einsatz und zur Beratung von und mit Hörsystemen

Einsatz technischer Assistenzsysteme (z. Bp. Apps, Smartpens)

W-LAN



# Konkrete Strategien und unterstützende Tools

## Apps und alternative technische Hilfen

### Mitschreiben im Unterricht/Meeting

Smartpens, wie bspw.

- **Moleskine SmartWriting Set**
- **Livescribe Echo 2**

App-Alternativen zu einem SmartWriting Set:

- App: **AudioNote 2**
- App: **Notability** (nur iOS, Mac)
- Funktion tlw. inklusiv bei Tablets oder Smartphones namhafter Hersteller, wie bspw. Samsung Galaxy Tab S7 → (App **“Samsung Notes”**)

### Live-Transkription (\*=für Gruppendiskussionen geeignet)

- App: **„Automatische Transkription“** von Google
- App inkl. Mikrofon-Set: **„Speaksee“\***
- App: **„Ava“\***
- App **„Group Transcribe“** (Microsoft) (nur iOS)
- Smartphones der Marke **Google Pixel** mittels **„Live Caption“**
- App **„GRETA“** (ggf. i. V. m. **STARKS**) für Filme
- Datenschutz beachten! Auf „offline transkribieren“ umstellen.
- Alternative Apps, die aber auch die Google Engine nutzen: „Schreibe mit Stimme“, „Automatische Übersetzung und Übersetzung Pro“, „talk to deaf“, „Deaf Note – large Text Notepad with Speech to Text“

### Echtzeit-Transkription von Telefonanrufen und Sprachnachrichten

- App **„Phonak myCall-to-Text App“** bzw. **„Rogervoice Live-Transkription“**
- App **„Pedius“**
- Smartphones der Marke **Google Pixel** (ab Modell 6) mit **„Live Captions for Calls“**
- App **„Transcribe for WhatsApp“**
- App **„Textify“** (nur iOS)

### Zukünftige Entwicklung hinsichtlich Transkription und Dolmetschen

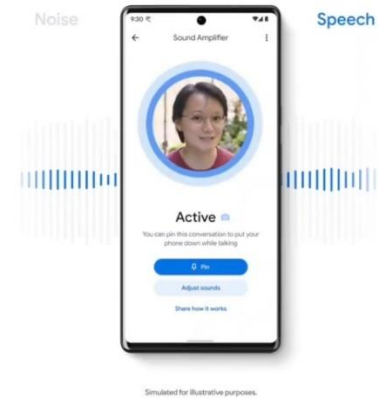
- Einblendung von Text via AR-Brillen
- Einblendung von DGS-Übersetzer\*innen via AR-Brillen



# Trends... Optimierung des Hörerlebnisses

Google Conversation Mode:

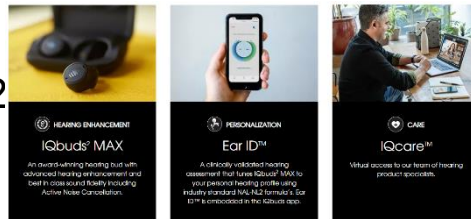
<https://ai.googleblog.com/2018/04/looking-to-listen-audio-visual-speech.html>



## Beispiele für Hörhilfen aus dem Consumer-Market-Bereich

- Nuheara IQbuds2

<https://www.nuheara.com/>



- nuance hearing voice selector conversation/ voice selector study

- Richtungskoeffizient bis zu 15 dB
- Beamforming um zu fokussieren
- SNR bis -12dB erreichbar



# Linksammlung zu diversen KI-Tools (für inklusive und pädagogische Zwecke)

## Transkriptionssysteme

TRANSKRIPTION LIVE-ÜBERSETZUNG (INKL. VOICING) WEITERE TRANSKRIPTIONSMÖGLICHKEITEN

- X1 AI Interpreter Hub
- Timekettle WT2 Edge/W3 Real-time Translator Earbuds
- FORUM
- Waverly Labs
- Vasco E1
- Mymanu CLIK PRO
- Vasco Electronics
- Mit Google Pixel Buds übersetzen
- Samsung Galaxy AI: Live-Übersetzung
- Microsoft Translator App
- Xrai Glass App (auch ohne AR-Brille und mit automat. Spracherkennung und -üb...

## Gebärdensprache und weitere Barrierefreiheitstools

AVATARE ETC. GS-TOOLS WEITERE BARRIEREFREIHEITSTOOLS SENSIBILISIERUNGS-SIMULATIONEN

VORLESEN TEXT VEREINFACHEN

- Funkify Disability Simulator
- Autimity
- HearLoss Simulationsprogramm
- Hörverlust-Simulation
- Hörverlust-Simulator

## AR

- SignGlasses
- XRAI Glass

## Indexe und Projekte

INDEXE PROJEKTE INFO-SEITEN

- Netzwerk Inklusion mit Medien
- FutureTools.io
- Futurepedia.io
- KI für die Schule: ChatGPT und Co.

## KI-Tools (verschiedene Szenarien)

KI-SUCHMASCHINEN DOKUMENTE BEFRAGEN TEXTARBEIT LERNEN FOBIZZ CHATBOTS

SEO UND SOCIALMEDIA LOKALE LLM KLONEN PRÄSENTATIONEN ERSTELLEN

CONTENT-ERSTELLUNG (VERSCHIEDENES) KI-TIPPS SOZIALE ARBEIT + KI

- Perplexity AI
- you.com
- PHIND
- Gemini
- Bing: Chat with AI & GPT-4
- Chrome-Erweiterung: ChatGPT für Google Suchergebnisse
- Microsoft: KI-Begleiter Copilot auf Andorid und iOS
- Mistral AI
- MaxAI.me
- Claude
- KI Arena: Vergleich der LLM in Battle-Form

## Hardware-Schwerpunkt

AURACAST ETC. TON-TECHNIK MITSCHRIFTEN ETC. SONSTIGE AI GADGETS

- Intel Innovation Day 1 Keynote with CEO Pat Gelsinger
- Wi-Fi, Bluetooth & Wireless Connectivity
- Auracast™ Broadcast Audio Retrofit Solutions And Opportunities (WP-196)
- Auracast mit Samsung Galaxy S24
- Produkt Philips Bluetooth®-Adapter DLM3551/00 Bluetooth®-Adapter kaufen
- Produkt Philips Bluetooth®-Adapter DLM3552/00 Bluetooth®-Adapter kaufen
- <https://www.listentech.com/news/auri/>
- Intel(r) Bluetooth(r) LE Audio Auracast Broadcast Experiences Win 11 und Auracast
- ReSound Nexia
- Nexia: How to connect to an Auracast™ broadcast stream with your phone and hea...
- Samsung Laptop mit Auracast
- MoerLink™ Bluetooth 5.3 Auracast Audio Transmitter
- EchoBeatz™ ANC Bluetooth Auracast Wireless Headphone (Bundled with an
- Samsung erweitert Galaxy Buds2 Pro um LE Audio und bringt Auracast auf aktuelle ...
- earis MAX Bluetooth-Sender
- ReSound TV Streamers
- 3. Fortgeschrittene Algorithmen für Hörgeräte – Hearing4All
- New Eyeglass Hearing Aids!?! Shhhh...it's Still a Secret
- RealMCU
- MOMENTUM True Wireless 4 Deutschland
- Creative Zen Hybrid Pro
- Transforming Spaces with Bluetooth LE Audio Auracast™

## Sonstige affine spannende Verweise

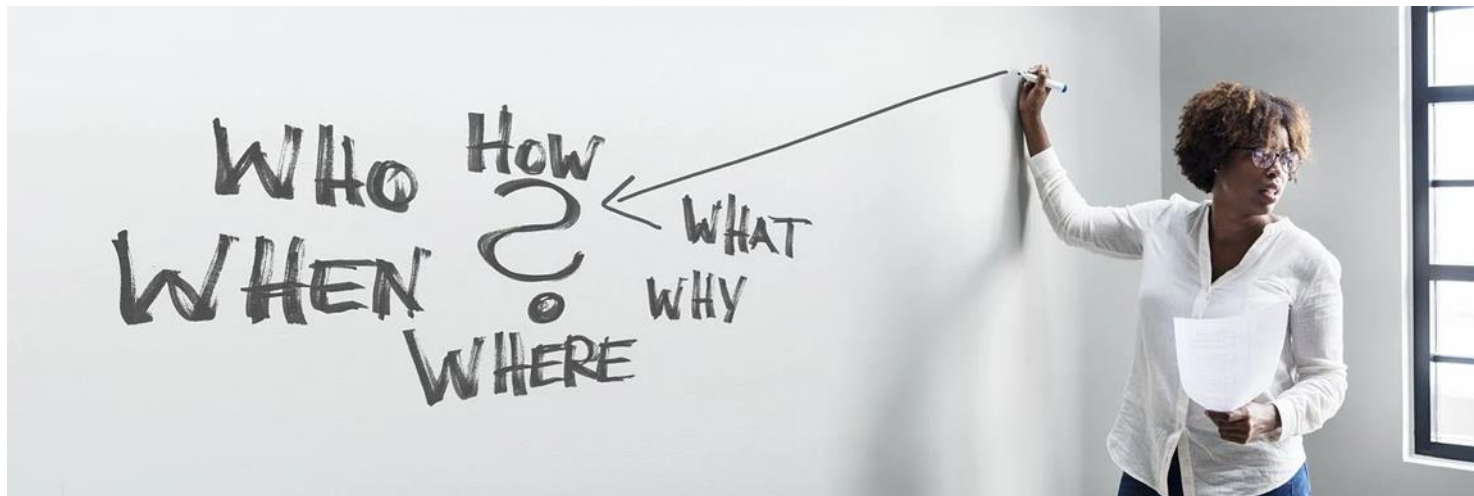
- SessionLab: Workshops planen (Zeit- und Methoden-Management)
- Checkliste inklusive Online-Veranstaltungen

<https://leipziger-avws-board.de/links/>



# Übergänge vorbereiten, gestalten, begleiten

- In der Auseinandersetzung mit der individuellen AVWS unterstützen
- Kompetenzen bzw. besondere Bedarfe/ Herausforderungen kennen → wichtig bei der Entscheidung für einen Bildungs-/ Arbeitsort



Lizenzfreies Bild: Pixabay

# Komplexität nimmt auf dem Weg in das Berufsleben häufig zu

- Teilweise schneller Wechsel von Kommunikationssituationen/-partner\*innen
- Mehrteilige Arbeitsaufträge, Unpräzise und mehrdeutige Botschaften
- Herausfordernde Geräuschkulissen
- Hörverarbeitungsprozess wird direkt oder indirekt anstrengend erlebt
- Feste Arbeitszeit- und Pausengestaltung kann schwierig sein
- permanent „auf Empfang“ sein müssen
- „Tür-und-Angel“-Gespräche
- Teammeetings
- Nacharbeiten mit Mitschriften/-schnitten ist zeit- und energieintensiv

## Ressourcen

- Gefestigtere Persönlichkeitsstruktur
- Erfahrener im Umgang mit der AVWS
- Kompensationserfahrung
- Mehr Freiheiten bei der Nutzung individueller Hilfsmittel

„Besonders viele Schwierigkeiten entstehen jedoch an den Übergängen in die Schule, in eine andere Schule, in die Ausbildung bzw. den Beruf. Immer dann endet die Begleitung und man fängt mit einem neuen Berater bei null an oder muss sich alleine durchkämpfen.“

Heike Tuchen-Ott



**Erwachsenwerden mit  
Sprachentwicklungsstörung  
und AVWS**

Erfahrungsbericht und Ratgeber

# Übergänge vorbereiten, gestalten, begleiten

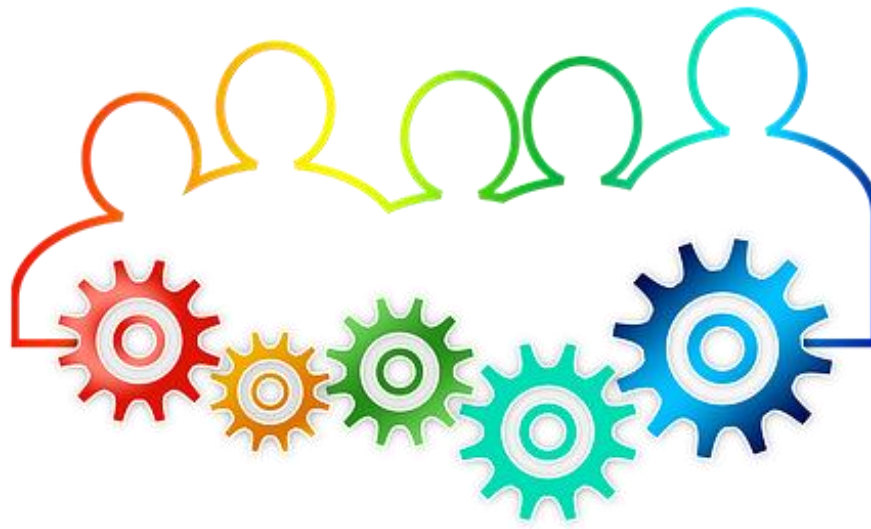
Betroffene wissen, worüber sie informieren müssen/möchten und worüber nicht



Lizenzfreies Bild: Pixabay

# Übergänge vorbereiten, gestalten, begleiten

Wechselseitige Wertschätzung, Offenheit und Transparenz zwischen Menschen mit AVWS und ihren Bezugspersonen in Bildungs- und Arbeitskontexten



Lizenzfreies Bild: Pixabay

# Empowerment als zentrale Bewältigungsstrategie fördern





## Projekt A.SH+

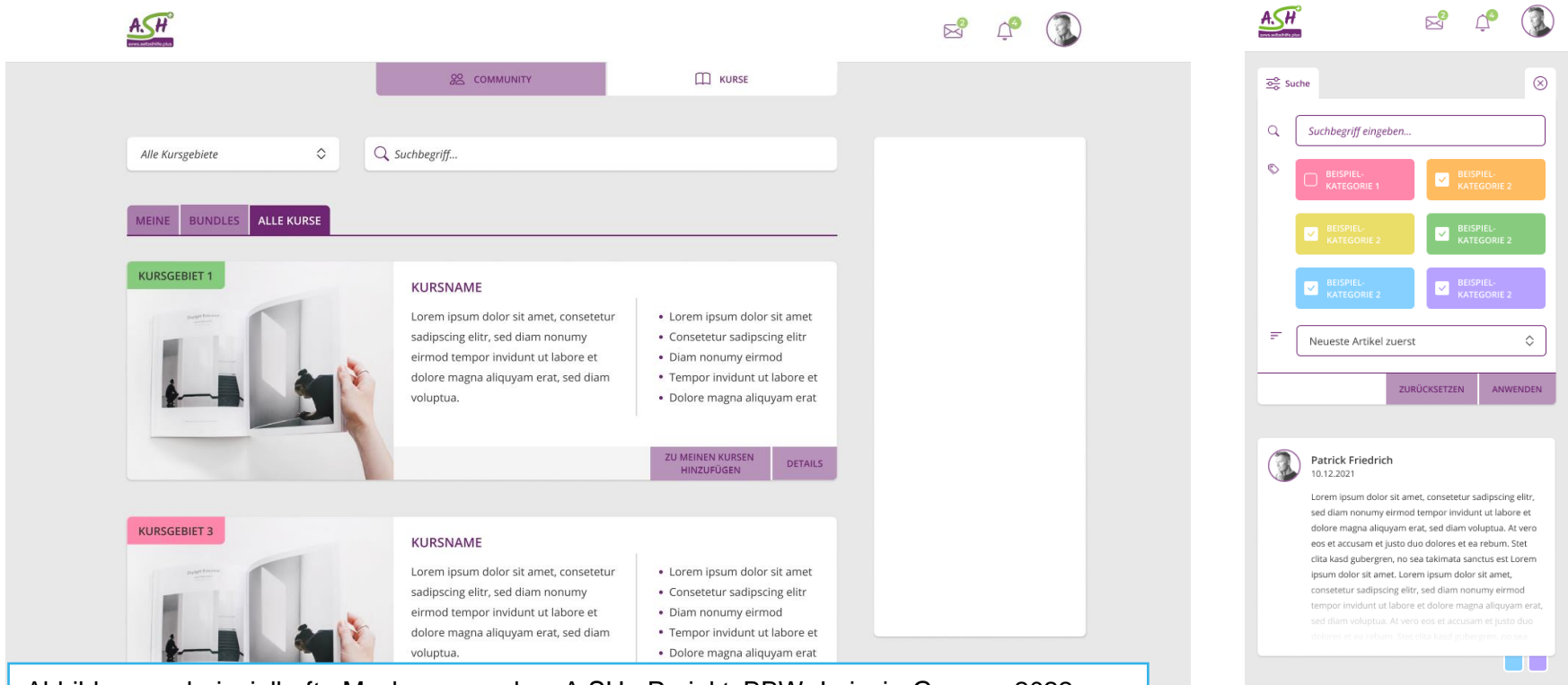
- Empowerment durch Wissen und thematische soziale Interaktionsmöglichkeiten



- Online-Plattform zur sozialen und beruflichen Teilhabe von Menschen mit AVWS:
  - Ziel: Bedarfsgerechte und themenspezifische Inhalte zur Kompetenz- und Weiterbildung von AVWS-Betroffenen und Fachkräften zur Verfügung stellen (Empowerment- und Selbstmanagement-Strategie)
  - Angebot kostenlos abrufbar unter <https://avws.selbsthilfe.plus>

# Die Fortbildungsplattform in Verknüpfung mit Communityangebot

- Viele Kurse zu Diagnostik, Hilfsmitteln, Sozialrechtliches, Umgang und Bewältigung usw.
  - Plus vielseitige Angebote das „AVWS-Schwarmwissen“ einer Community zu nutzen (Kommentare, geschützte Gruppen, strukturierte Suche, Vernetzung)
- kostenfrei, Nutzer\*innen können interessengeleitet und selbstbestimmt Wissen erwerben und teilen

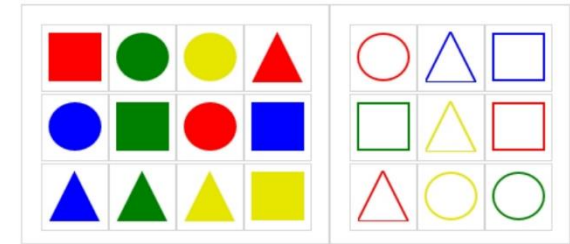


Abbildungen: beispielhafte Mockups aus dem A.SH+ Projekt; BBW- Leipzig-Gruppe; 2022

# Zum Nachfühlen... zum Sensibilisieren...

## Simulationen

- Merkel Podcast
  - Auf Youtube <https://youtu.be/jE8Z5vwM3Gc>
  - Download + Erklärung <https://www.bbw-leipzig.de/ueber-uns/forschung-entwicklung/veroeffentlichung/>
- Probleme beim Hörverstehen <https://leben-mit-avws.de/simulationen-und-materialien/simulation-im-stoerlaerm/>
- AVWS-Bandit <https://youtu.be/PyG7Qs66GkM>



## Schulungsvideos

- 4 Filme zu Herausforderungen im Leben mit AVWS

<https://www.youtube.com/playlist?list=PLpWNrNPbmU3byd3W66TGCIdl0nDcJpada>

Alles und noch mehr unter: <https://leipziger-avws-board.de>



# Vielfältige Materialien und Webseiten



**bbw**  
Leipzig  
Hören  
Sprache  
Kommunikation



AVWS-Forschung

## AVWS-Forschung am Berufsbildungswerk Leipzig

Am BW Leipzig hat Hör- und Sprach-Forschung Tradition.

Wir arbeiten seit 2014 in einem Forschungsschwerpunkt zu Auditiven Verarbeitungs- und Wahrnehmungsstörungen (AVWS) bzw. zentraler Hörverarbeitung.

Im Mittelpunkt unserer AVWS-Projekte stehen die alltäglichen Herausforderungen von Jugendlichen und Erwachsenen mit AVWS und Sprachentwicklungsstörungen.

Unsere Forschungsergebnisse sind frei zugänglich. In Medien und Materialien informieren und sensibilisieren wir in wertschätzender Art über die AVWS-Lebenswelt.



Berufsbildungswerk (BBW)  
Leipzig für Hör- und  
Sprachgeschädigte gGmbH  
Hören | Sprache | Kommunikation

Abteilung Forschung & Entwicklung  
Tel.: 0341-4137-570  
avws@bbw-leipzig.de  
<https://forschung.bbw-leipzig.de>

Post-Adresse:  
Knautnaundorfer Str. 4  
04249 Leipzig

Büro-Adresse:  
Grimmische Str. 10  
04109 Leipzig



### Unsere Angebote: Filme – Flyer – Broschüren – Webseiten – Fortbildungen



**Videofilme  
Simulationen  
Wegweiser**

Videofilme zu Herausforderungen im Leben mit AVWS  
Themen: Schule, Freizeit, Ausbildung und Arbeitsleben

Simulationen zu Problemen beim Hörverstehen

Wegweiser Heilmittel und Hilfsmittel für Jugendliche  
und Erwachsene mit AVWS, gedruckt oder als PDF-  
Datei zum Herunterladen



**Broschüre AVWS-Pädagogik  
für Jugendliche**

Broschüre „AVWS-Pädagogik für Jugendliche –  
Überlegungen und Impulse“ mit Tipps und  
Hinweisen für Lehrpersonen, Schulen und  
Ausbildungsstätten, gedruckt oder als PDF-Datei  
zum Herunterladen



**Webseite**  
<https://leben-mit-avws.de>

Webseite mit den Forschungsergebnissen aus dem  
Projekt „Selbstwahrnehmung und Lebenswelt von  
Jugendlichen und Erwachsenen mit AVWS (SLAVWS)“



**AVWS-Fachtag**  
<https://avws-fachtag.de>

AVWS-Fachtag des BBW Leipzig - alle 2 Jahre ein  
ganzer Tag zu AVWS und zentraler Hörverarbeitung



**Online-Lernplattform**  
<https://avws.selbsthilfe.plus>

Empowerment für Jugendliche und Erwachsene  
mit AVWS - Online-Lernplattform mit Informationen,  
Kursen und Community

**Fortbildungen auf Anfrage**



Alles auf einen Blick finden Sie auch unter <https://leipziger-avws-board.de>

Abbildung: Flyer AVWS-Angebote; Abteilung Forschung und Entwicklung; BBW-Leipzig-Gruppe; 2022

**Herzlichen Dank für Ihre Aufmerksamkeit!**